

EVONIMO GIAPPONESE (*Euonymus japonicus* L.)

Portamento arbustivo-cespuglioso con chioma compatta conico-globosa. Può raggiungere al massimo altezze di 1-3 metri.

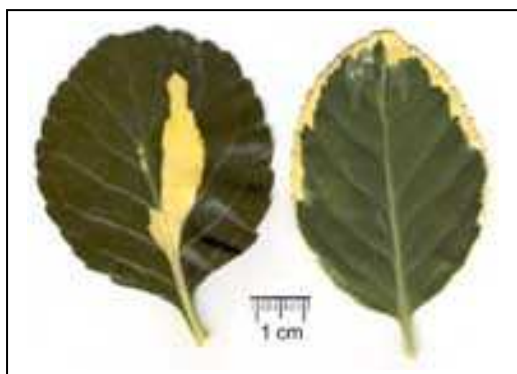
<i>Euonymus europaeus</i>	
Classificazione scientifica	
Regno :	Plantae
Divisione :	Magnoliophyta
Classe :	Magnoliopsida
Ordine :	Celastrales
Famiglia :	Celastraceae
Sesso :	<i>Euonymus</i>

RAMIFICAZIONE

Il corto fusto è diviso e ramificato spesso fin dalla base con rami eretti che tendono ad espandersi nella parte medio-alta. In alcuni casi viene allevato ad alberello e la cima risulta più contenuta e compatta.

CORTECCIA

Gli organi legnosi più vecchi hanno una scorza grigiasta, rugosa con striature ocracee disposte in senso longitudinale.



FOGLIE

Persistenti e semplici. La lamina fogliare è lunga 6-10 centimetri con l'apice arrotondato e ottuso il margine finemente seghettato e la base a V sul corto picciolo, forma ovoidale consistenza coriacea.

Si inseriscono sui rami in modo alterno o opposto in base alle diverse varietà, il colore va dal verde scuro e lucente al verde variegato di giallo o bianco.

FIORI

Ermafroditi, larghi 0,5-0,7 centimetri, con 4 petali bianco-verdastri, i sepali fusi insieme e 4 stami. I fiori vanno a formare infiorescenze a cima bipara. Fiorisce tra maggio e luglio.



FRUTTI

Capsula dalle dimensioni di 6-10 mm, di colore rosato o ocr-brunastro.

I semi si presentano rossastri e sono rivestiti da uno pseudoarillo carnoso.